

 x Paul Smith



Every day is  
a new beginning!



それはアート。それはファッション。それはサプライズ。  
それは心くすぐるユーモア。それは進化するクラシック。  
そしてそれはクルマ以上の何か。

All-Electric MINI Cooper Paul Smith Edition.  
英国を象徴する2つのブランドが仕立てた新たなコラボレーション。  
MINIのアイコン的な佇まいに、Paul Smithの  
ユニークな遊び心と英国のカルチャーが息づく。  
作りたかったのは、ただのクルマでも、  
ただのファッションでもない。  
見慣れた日常を愉しく塗り替える、新しい景色。

Every day is a new beginning!  
毎日が、新しいはじまり。

Midnight Black

+ Inspired White

Statement Grey

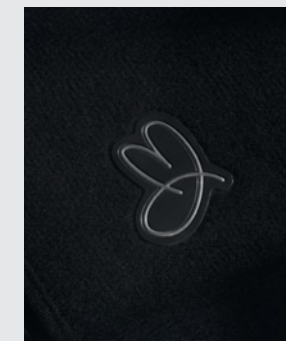


# COLOURS.

ボディー・カラーは、The MINI Paul Smith Edition 専用色2色を含む全3色。  
 ステイトメント・グレーは、1959年のMini オースチン・セブンの人気色をモダンにアレンジしたカラーで、  
 クリアで青みを帯びたグレーの色合いとタイムレスな印象が特徴。  
 インスパイアード・ホワイトは、Classic Miniで親しまれたベージュ・カラーを現代的にオマージュ。  
 また既存のカラーからエレガントでクラシックなミッドナイト・ブラックIIも選択可能。



専用ドア・ミラー・プロジェクション  
(サー・ポール・スミス  
ハンドライティング・デザイン)



専用フロア・マット  
(ラビット・モチーフ付)



専用ドア・シル (サー・ポール・スミス ハンドライティング・デザイン・メッセージ入り)

# EXTERIOR.

伝統とクリエイティビティの美しい調和。  
Paul Smithを象徴するストライプのアクセントや  
サー・ポール・スミスのご郷の名前に  
ちなんだ専用色ノッティンガム・グリーンなど、  
ディテールへのこだわりと遊び心が光る。



-専用ルーフ・カラー ノッティンガム・グリーン  
- Paul Smith シグニチャー・ストライプ  
※画像は欧州仕様車です。日本仕様車の場合、ストライプは運転席側に装備されます。



-専用MINIエンブレム ブラック・ブルー（フロント/リア）  
-専用テールゲート・ハンドル（Paul Smith レタリング入り）



-専用フロント・グリル・フレーム ノッティンガム・グリーン  
-専用ブラック・バンド ブラック・ブルー



専用ミラー・キャップ  
ノッティンガム・グリーン



18インチ ナイトフラッシュ・スポーク  
ブラック（専用ホイール・キャップ付）



# INTERIOR.

ユニークなカラーとサステナブル素材が織りなす特別な空間。  
さりげないストライプやオーナーへのメッセージなど、  
随所にサー・ポール・スミスならではのサプライズが散りばめられている。



専用センター・ディスプレイ・デザイン



専用ダッシュボード  
Paul Smith ストライプ・デザイン  
(ブラック/ブラック・ブルー)

専用スポーツ・  
ステアリング・ホイール  
(ブラック・ブルー・ステッチ、  
Paul Smith シグニチャー・  
ストライプ、  
Paul Smith エンブレム付)



専用ベスキン/コード  
コンビネーション・シート  
ナイトシェード・ブルー  
(Paul Smith ストライプ・デザイン、  
Paul Smith エンブレム付)

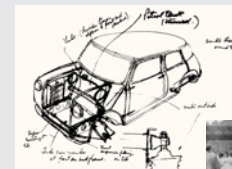
# THE PERFECT MATCH.

互いの遊び心とクリエイティビティを大切に、  
時代を超えて歩んできたMINIとPaul Smith.  
個性が光るMINIをともに作り上げてきた軌跡を振り返る。



## PAUL SMITH THE DESIGNER.

英国を代表するデザイナー。  
ファッション界およびクリエイティブ  
産業におけるアイコン的存在。  
1946年、ノッティンガム生まれ。  
バイヤーやブティック・マネージャーを経て、  
1970年に自身のビジネスを立ち上げる。  
1976年には最初のメンズコレクションを発表。  
現在では60以上の国や地域で  
およそ130の店舗を展開する。  
1990年代後半には、Paul Smithを象徴する  
有名なカラー・ストライプによって、  
MINIとのコラボレーションが実現した。



英国人エンジニアのアレック・イシゴニス、  
Miniを作って自動車の歴史を書き換える。 **1959** ◀

## 1998

サー・ポール・スミス、Miniの1800台限定エディションをデザイン。  
自身で開発したブルーを車体とホイールに使用。



MINI Recharged Project.  
1998 Mini Paul Smith Editionを  
電気自動車に改造。



## 2022

## 1900s

▶ **1946** 7月5日、サー・ポール・スミス、  
ノッティンガム近郊に生まれる。

▶ **1970** ブティック経営とファッションバイヤーを経て、  
サー・ポール・スミスが  
ノッティンガムに最初の店をオープン。

## 1999

Miniの40周年を祝うため、  
サー・ポール・スミスが26色86本のストライプをあしらった  
一度限りのクルマをデザイン。



## 2000s

## 2025



The MINI Paul Smith Edition発表。



## MINI ELECTRIC.

All-Electric MINI Cooper Paul Smith EditionはMINI Electric Familyの仲間。  
効率的でスピーディーな充電、電動化によって生まれた心地よい加速とゴーカート・フィーリングが、  
All-Electric MINI Cooper Paul Smith Editionとの毎日をさらに心踊らせるものにします。

一充電走行距離 WLTCモード\*1\*2

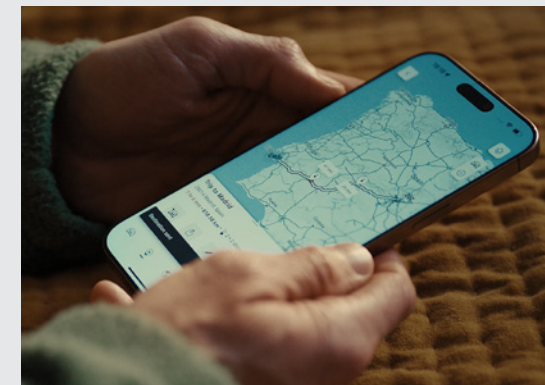
# 446 km

### いつでも、どこでも、充電を簡単に。

MINI Electricの充電は、スマートフォンを充電するのと同じくらい簡単です。  
自宅で一晩充電しておけば、翌朝には準備完了。  
もし外出先で充電が必要になっても、  
すぐに充電ステーションを見つけることができます。



MINI Electricの詳細はこちら



### MINI APPでMINI Electricを より便利に、より快適に。

MINI APP\*3で目的地を設定・車両に送信することで、MINIが充電ステーションを  
考慮したルートで、効率的に目的地までナビゲートします。

また、右記のQRコードから、  
充電ステーションを検索できるマップを表示して  
詳細を確認することができます。

MINI Chargingは、  
BMWグループが提供する  
電気自動車の充電サービス。  
提携するe-Mobility Powerの  
全国の公共充電ネットワークへ、  
簡単・便利にアクセス可能。

充電ステーションの検索はこちら




\*1:国土交通省審査値。燃料消費率、交流電力量消費率、一充電走行距離は定められた試験条件での値です。使用環境(気象、道路等)や運転方法(急発進、エアコン使用等)に応じて数値は大きく異なります。\*2:WLTCモード:市街地(信号や渋滞等の影響を受ける比較的低速な走行を想定)、郊外(信号や渋滞等の影響をあまり受けない走行を想定)、高速道路(高速道路等での走行を想定)の各走行モードを平均的な使用時間配分で構成した国際的な走行モードです。\*3:本サービスは、MINIが契約する事業者が提供するモバイル・ネットワークの電波が届かない場所ではご利用いただけない場合があります。

# ALL-ELECTRIC MINI COOPER PAUL SMITH EDITION.

消費税込メーカー希望小売価格 ¥5,980,000

全長 mm	3,860
全幅 mm	1,755
全高 mm	1,460
ホイールベース mm	2,525
トランク容量 ℓ	210 (800*1)
車両重量 kg	1,640

最高出力 kW/PS/rpm	160/218*2/7,000
最大トルク Nm/rpm	330/1,000-4,500
バッテリー総電力量 kWh	54.2
一充電走行距離 WLTCモード*3*4 km	446
交流電力量消費率(電気自動車) wh/km	128
 WLTCモード*3*4	128
市街地モード/郊外モード/高速道路モード	118/123/137



インスパイアード・ホワイト  
(専用ボディー・カラー)



ステイトメント・グレー  
(専用ボディー・カラー)



ミッドナイト・ブラックII



ノッティンガム・グリーン ルーフ&ミラー・キャップ  
Paul Smith シグニチャー・ストライプ付

※画像は欧州仕様車です。日本仕様車の場合、ストライプは運転席側に装備されます。

専用ベスキン/コード コンビネーション ナイトシェード・ブルー  
(Paul Smith ストライプ・デザイン、Paul Smith エンブレム付)  
John Cooper Works スポーツ・シート



All-Electric  
MINI Cooper  
Paul Smith Edition の  
詳細はこちら

\*1: 後座折りたたみ時。\*2: 計算値になります。\*3: 国土交通省審査値。燃料消費率、交流電力量消費率、一充電走行距離は定められた試験条件での値です。使用環境(気象、道路等)や運転方法(急発進、エアコン使用等)に応じて数値は大きく異なります。\*4: WLTCモード(市街地(信号や渋滞等の影響を受ける比較的低速な走行を想定)、郊外(信号や渋滞等の影響をあまり受けない走行を想定)、高速道路(高速道路等での走行を想定)の各走行モードを平均的な使用時間配分で構成した国際的な走行モードです。\*5: 外部給電機能(V2HおよびV2L)を利用するには、DC充電ポートから取り出したDC(直流)電力をAC(交流)電力に変換するための「外部給電器」(社外品)を別途お買い求めいただく必要があります。\*6: V2H機能による家庭の電源ネットワークへの給電、およびV2L機能による電気機器の利用は、災害時等による停電時に限られます。詳しくはMINI正規ディーラーまでお問い合わせください。\*車再生産・部品供給等の状況により商品仕様が変更される場合があります。\*掲載の画像は特別仕様車の装備です。\*掲載の画像は欧州仕様車であり、日本仕様のモデルとは細部で異なる場合があります。また、一部イメージ画像も含まれます。\*掲載の画像は、実際の色合いと異なる場合があります。\*本仕様・販売・価格等、記載の内容は2026年4月現在のものであり、予告なく変更される場合があります。\*記載事項および写真の著作権は、BMW AG (ドイツ) およびビ・エム・ダブリュ株式会社社に帰属します。無断転載を禁じます。詳細につきましてはお近くのMINI正規ディーラーまでお問い合わせください。

## EQUIPMENT.

### 【EXTERIOR】

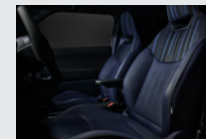
- ボディー・カラー インスパイアード・ホワイト
- ボディー・カラー ステイトメント・グレー
- ボディー・カラー ミッドナイト・ブラックII
- ルーフ&ミラー・キャップ ノッティンガム・グリーン
- 18インチ ナイトフラッシュ・スポーク ブラック (Paul Smith ホイール・キャップ付)
- フロント・グリル・フレーム ノッティンガム・グリーン
- MINI エンブレム ブラック・ブルー (フロント/リア)
- テールゲート・ハンドル (Paul Smith レタリング入り)
- Paul Smith シグニチャー・ストライプ ※ルーフ運転席側後方
- ドア・ミラー・プロジェクション (サー・ボール・スミス ハンドライティング・デザイン)
- ブラック・バンド ブラック・ブルー
- ヘッドライト:
  - アダプティブLED ヘッドライト
  - コーナリング・ライト
  - ハイビーム・アシスタント
  - シグニチャー・ライト
  - Welcome/Goodbye ライト
- プライバシー・ガラス (リア/ガラス)
- 自動防眩ドア・ミラー (運転席側)

### 【SAFETY & SECURITY】

- コンフォート・アクセス
- ドライビング・アシスタント・プラス
  - ステアリング&レーン・コントロール・アシスト
  - ACC/アクティブ・クルーズ・コントロール (ストップ&ゴー機能付)
  - レーン・ディパーチャー・ウォーニング (車線逸脱警告システム)
  - レーン・チェンジ・ウォーニング
  - レーン・キーピング・アシスト
  - 前車接近警告機能
  - 衝突回避・被害軽減ブレーキ (事故回避ステアリング付)
  - 後車衝突警告機能
  - クロス・トラフィック・ウォーニング (リア)
  - スピード・リミット・インフォ (トラフィック・サイン・アシスト [速度制限認識])
  - セーフ・エグジット
- パーキング・アシスタント・プラス
  - サラウンド・ビュー・システム
  - リモート 3D ビュー
  - ドライブ・レコーダー
  - パノラマ・ビュー (フロント&リア)
  - アクティブ PDC /パーク・ディスタンス・コントロール (フロント&リア、ビジュアル表示機能付)
  - ペダル踏み間違い急発進抑制機能
  - パーキング・アシスト (並列/縦列)
  - リバース・アシスト/後退時ステアリング・アシスト機能
- MINI SOS コール



プライバシー・ガラス  
(リア/ガラス)



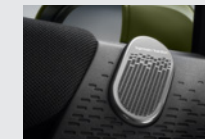
アクティブ・シート  
(運転席)



電動フロント・シート  
(運転席メモリー機能付)



インテリア・カメラ



harman/kardon®製  
HiFi ラウド・スピーカー・システム  
(ダーク・スチール・カラー)

### 【INTERIOR】

- ベスキン/コード コンビネーション・シート ナイトシェード・ブルー  
(Paul Smith ストライプ・デザイン、Paul Smith エンブレム付)
- スポーツ・ステアリング・ホイール (Paul Smith エンブレム、ブラック・ブルー・ステッチ、Paul Smith シグニチャー・ストライプ)
- フロア・マット (ラビット・モチーフ付)
- ダッシュボード Paul Smith ストライプ・デザイン  
(ブラック/ブラック・ブルー)
- センター・ディスプレイ Paul Smith デザイン
- ドア・シル (サー・ボール・スミス ハンドライティング・デザイン・メッセージ入り)
- John Cooper Works スポーツ・シート
- 自動防眩ルーム・ミラー
- ETC車載器内蔵ルーム・ミラー
- インテリア・カメラ
- ステアリング・ホイール・ヒーター
- アクティブ・シート (運転席)
- 電動フロント・シート (運転席メモリー機能付)
- シート・ヒーター (フロント/左右)

### 【AUDIO/VISUAL & COMMUNICATION】

- harman/kardon®製 HiFi ラウド・スピーカー・システム (ダーク・スチール・カラー)
- MINI エクスペリエンス・モード
- ヘッド・アップ・ディスプレイ
- ワイヤレス・チャージング
- MINI Connected Base
  - インテリジェント・パーソナル・アシスタント
  - スマートフォン・インテグレーション (Apple CarPlay® & Android Auto)
  - テレサービス
  - リモート・サービス
  - MINI ナビゲーション・システム
  - デジタル・キー/デジタル・キー・プラス
- 円形センター・ディスプレイ
- パーソナル eSIM

### 【OTHERS】

- MINI TLC. スタンダード・バック (3年)

### 【CHARGING】

- 急速充電ポート
- 普通充電ポート
- モーター走行時走行音発生装置
- 普通充電ケーブル
- V2H (Vehicle to Home) 機能および V2L (Vehicle to Load) 機能\*5\*6